



UŽSAKOVAS: VILKAVIŠKIO RAJONO SAVIVALDYBĖS
 GIŽŲ SENIŪNIJA

OBJEKTAS: PASTATAS 1C2p (UNIKALUS NR. 3996-0013-
 1015), LIEPŲ G. 1, GIŽŲ K., VILKAVIŠKIO R.
 SAV.

STADIJA: STOGO KONSTRUKCIJŲ TECHNINĖS BŪK-
 LĖS TYRIMAS IR EKSPERTINIS VERTINI-
 MAS

DALIS: KONSTRUKCIJŲ

Pareigos	Vardas, pavardė	Kvalifikacijos atestato Nr.	Parašas	Data
Tyrimų vadovas, ekspertas	Jurgis Ražaitis	7155		2024-05
Ekspertas	Viktoras Doveika	15338		2024-05

Dėl pastato 1C2p (unikalus Nr.3996-0013-1015)
Liepų g.1, Gižų k., Vilkaviškio rajono sav., stogo
konstrukcijų techninės būklės

STATINIO TECHNINĖS BŪKLĖS TYRIMO

AKTAS Nr. 24-05/01

2024-05-07

1. Pastato 1C2p (unikalus Nr.3996-0013-1015) Liepų g.1, Gižų k., Vilkaviškio rajono sav., stogo konstrukcijų techninės būklės tyrimas atliktas vadovaujantis STR 1.03.01:2016 „Statybiniai tyrimai. Statinio avarija“ nuostatomis, tam, kad įvertinti esamų stogo konstrukcijų techninę būklę, nustatyti ar jos tenkina Reglamente (ES) Nr. 305/2011 nustatytą Esminį statinių reikalavimą STR 2.01.01(1):2005 „Mechaninis atsparumas ir pastovumas“ ir pateikti rekomendacijas statinio normatyvinės kokybės užtikrinimui.
2. Tyrimas atliktas Vilkaviškio rajono sav., Gižų seniūnijos užsakymu.
3. Atliekant tyrimą, susipažinta su pateiktais Nekilnojamojo turto kadastro ir registro dokumentais, apžiūrėtos esamos pastato stogo ir pastogės perdangos konstrukcijos, užfiksuoti jų defektai, sudarytos stogo konstrukcijų išdėstymo plano ir pjūvių schemos, pažymėtos perdangos virš antro aukšto konstrukcijų (sijų, santvarų) išdėstymo kryptys, įvertinta tiriamų konstrukcijų techninė būklė. Atliktos fotofiksacijos medžiaga pateikta Priedo 1...18 pav., o defektų ir fotofiksacijos vietos parodytos priedo 19 ir 20 pav. schemose.
4. Trumpa statinio charakteristika (konstrukcijų aprašas).
Pastatas 1C2p dviejų aukštų, mūrinis, pastatytas 1960 metais kultūros namų pas-kirčiai. Pastatą sudaro du perslinkti, kampinėse dalyse “įleisti” vienas į kitą korpusai, kurių išoriniai plano matmenys tarp sąlyginių ašių 3-6 x B-E yra 11,68 x 13,42 m, kito, tarp ašių 1-4 x A-D, - 22,70 x 13,68 m, aukštis 7,48 m. Pamatai juostiniai akmen-betonio. Sienos plytų mūro, tinkuotos. Perdangos virš I ir II aukštų medinės sijinės. Perdanga virš II a. apšiltinta keramzitu. Stogas medinių gegnių konstrukcijų, susikertančių valminių šlaitų. Stogo danga banguotų asbestinio šiferio lakštų. Vandens nuvedimas nuo stogo išorinis.

Pastato 1C2p bendrasis plotas 544,47 m², tūris - 3386 m³.

5. Tyrimo metu nustatyta:

- 5.1. Pastato stogo danga įrengta iš banguotų asbestinio šiferio lakštų, sumontuotų ant praretinto lentų pakloto (1...5 pav.). Danga ne kartą remontuota, lopyta, keičiant atskirus sudūlėjusius lakštus pratekėjimų zonose, tačiau išliko nesandari dėl visiško jos susidėvėjimo ir sutrūkinėjimo. Dangoje daugybė skylių, lūženų, ypač apatinėse mažesnio nuolydžio stogo dalyse ir įgaubtose stogo šlaitų sankirtose (2...4, 6, 7 pav.).
- 5.2. Stogas valminis, susikertančių šlaitų, apie 45 laipsnių statumo. Stogo laikančios konstrukcijos gegninės, su spyriais, ilginiais, stygomis ir statramsčiais. Stogo karnizų dalyse, kur šiferio lakštai sumontuoti ant pakloto virš antgegnių, yra lūžis visu kontūru dėl esminio nuolydžio perkryčio (sumažėjimo). Šiose zonose gali kauptis sniegas, jose daugiausia pratekėjimų bei gegnės ir antgegniai labiausiai pažeisti biologinių kenkėjų. Dalis 8x15 cm ir 10x15 cm skerspjūvio gegnių, sumontuotų vidutiniu 1,15 m žingsniu, yra lūžę, kai kurios stiprintos (6...8 pav.). Principinė stogo konstrukcijų (gegnių, ilginių, stygų ir statramsčių) išdėstymo schema ir defektų lokalizacija pateikta priedo 19 pav.
- 5.3. Perdangos virš II aukšto medinių 6x22 cm skerspjūvio sijų, išdėstytų ~1,15 m žingsniu. Perdangos zonoje tarp ašių 1-3xA-D yra su tarpine atrama ašyje C ir plienine pakaba prikabintos prie gegnių tarpatramyje tarp ašių A-C. Sijos per ilgį sudurtos mediniais antdėklais.
- 5.4. Visos medinės perdangos virš II aukšto sijos, stogo spyriai, statramsčiai, ilginiai ir dalis gegnių yra neleistinai (giliai) sužalotos kirvarpų (8...16 pav.), o atskirose zonose - puvinio ir medienos grybo. Perdangos sijos neleistinai įlinkę (17, 18 pav.). Kirvarpų suardyta sijų mediena tapo geltonais milteliais, pažeista apie 50 % sijų skerspjūvio, laikančioji jų galia sumažėjusi dar labiau.
- 5.5. Pastato 1C2p perdangos virš II aukšto bei stogo konstrukcijos netenkina esminio statinių reikalavimo STR 2.01.01(1):2005 „Mechaninis atsparumas ir pastovumas“ reikalavimų. Perdangos konstrukcijų būklė yra avarinė, gresia perdangos virš antro aukšto griūtis. Įvertinant tai, kad nėra patikimų būdų kirvarpų pažeistai medienai atkurti bei pašalinti šiuos kenkėjus iš medienos, rekomenduojama esamą stogą ir perdangos virš II aukšto konstrukcijas išardytii bei įrengti iš naujo pagal nustatyta tvarka parengtą projektą. Stogo asbestinio šiferio lakštus bei visas biologinių kenkėjų pažeistas medines konstrukcijas po išardymo reikia utilizuoti įstatymuose nustatyta tvarka. Sveikos medinės konstrukcijos, jų dalys gali būti panaudotos kartotinai.

6. Rekomendacijos remonto (konstrukcijų keitimo) darbų vykdymui.

- 6.1. Pastato 1C2p perdangos virš II aukšto ir stogo konstrukcijų remontui (keitimui) turi būti parengtas projektas. Remontą rekomenduojame vykdyti keičiant stogo konstrukcijas ir perdangą dalimis. Remontuojamas (naujai įrengiamas) zonas apsaugoti nuo atmosferinių kritulių.
- 6.2. Vietoje buvusio šlaitinio stogo, esant nenaudojamai pastogei, rekomenduojame įrengti plokščiajį sutapdintą stogą. Tai leistų ženkliai sumažinti remonto darbų išlaidas.

Denginio laikančiųjų konstrukcijų įrengimui galėtų būti panaudotos medinės I-beam tipo sijos su medinių tašų juostomis ir OSB plokštės sienele.

IŠVADOS

1. Pastato 1C2p (unikalus Nr.3996-0013-1015) Liepų g.1, Gižų k., Vilkaviškio rajono sav., perdangos virš II aukšto ir stogo medinės laikančiosios konstrukcijos netenkina Reglamente (ES) Nr. 305/2011 nustatyto Esminio statinių reikalavimo STR 2.01.01(1): 2005 „Mechaninis atsparumas ir pastovumas“. Remiantis STR 1.03.01:2016 „Statybini-ai tyrimai. Statinio avarija“ 1 priedo nuostatomis, nurodytos konstrukcijos turi galimos avarinės būklės požymių, o perdangos sijų būklė yra avarinė. Galima pastogės perdangos griūtis. Perdangą virš antro aukšto ir stogo konstrukcijas dėl priežasčių, įvardytų 5.5 p., remontuoti netikslinga, jas reikia išmontuoti ir projektuoti naujas.

Pridedama:

1. Fotofiksacijos medžiaga.....9 lapai
2. Perdangos virš II aukšto ir stogo konstrukcijų išdėstymo planai.....2 lapai

Ekspertai:

(kvalifikacijos atestato Nr. 7155)
(kvalifikacijos atestato Nr. 15338)

dr. J. Ražaitis
V. Doveika

Akto Nr. 24-05/01

Priedas

**PASTATAS 1C2p
(UNIKALUS NR. 3996-0013-1015)
LIEPŲ G. 1, GIŽŲ K., VILKAVIŠKIO R. SAV.**

**STOGO KONSTRUKCIJŲ
TECHNINĖS BŪKLĖS TYRIMAS**

(PASTATO KONSTRUKCIJŲ FOTOFIKSACIJA, STOGO
IR PERDANGOS VIRŠ II AUKŠTO KONSTRUKCIJŲ
IŠDĖSTYMO PLANŲ IR PJŪVIO 1-1 SCHEMOS)



1 pav.



2 pav.



3 pav.



4 pav.



5 pav.



6 pav.



7 pav.



8 pav.



9 pav.



10 pav.



11 pav.



12 pav.



13 pav.



14 pav.



15 pav.



16 pav.

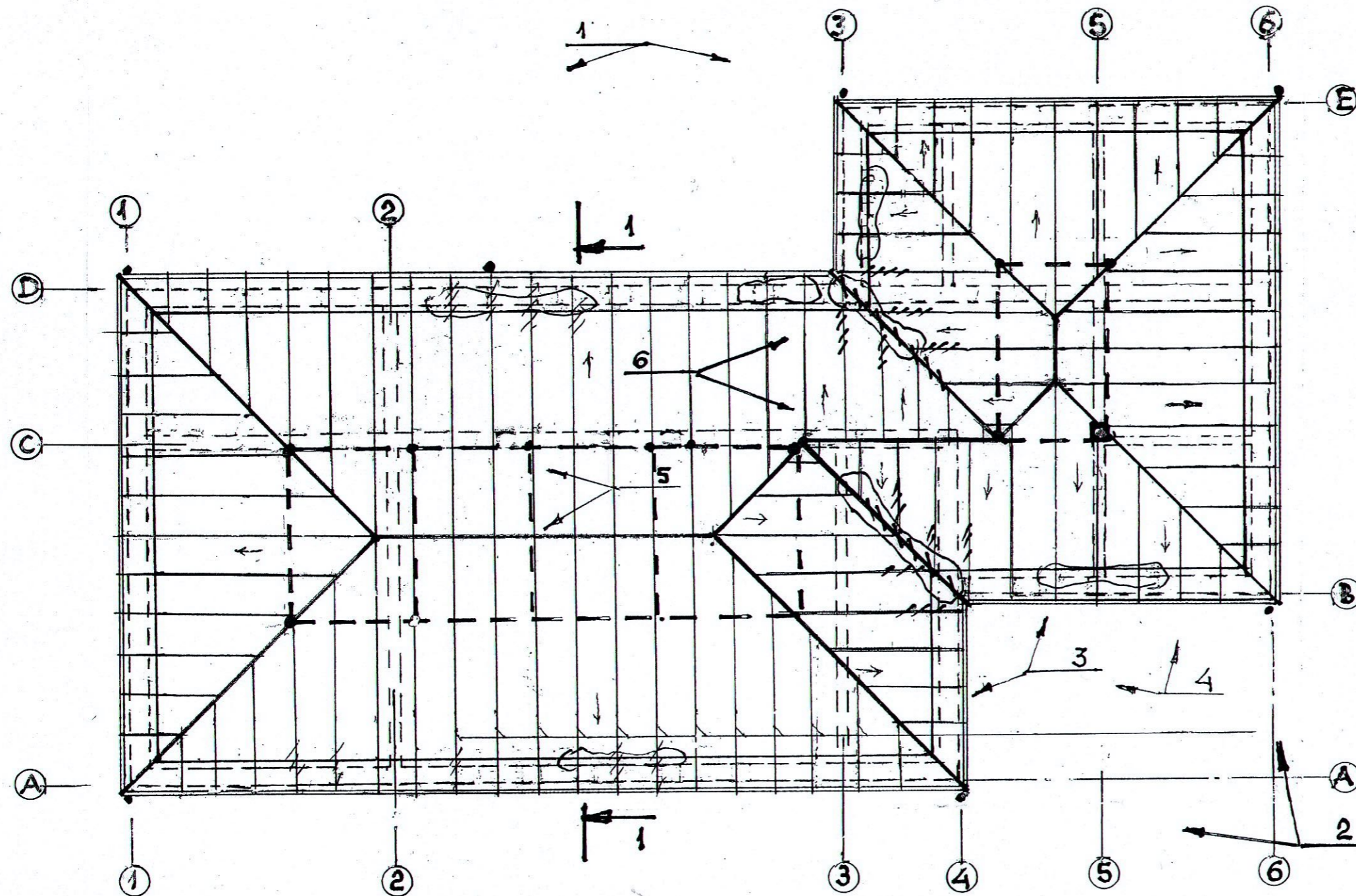


17 pav.



18 pav.

STOGO KONSTRUKCIJŲ IŠDĖSTYMO PLANO SCHEMA



SUTARTINIS ŽYMĖJIMAS

- 1... 1B --- FOTOFIKSACIJOS VIETOS, ATITINKANČIOS NURODYTUS PRIEDO PAV.
- LAIKANČIŲJŲ MŪRO SIENŲ II A. VIETOS
- STOGO ILGINIŲ ĮRENGIMO VIETOS
- STOGO STATRAMSČIAI
- STOGO ZONOS SU ANTGEGNIAIS
- NUOLAT DRĖKUSIŲ STOGO KONSTRUKCIJŲ ZONOS
- MEDINĖS LAIKANČIOSIOS STOGO IR PERDANGOS VIRŠ II A. KONSTRUKCIJOS PAŽEISTOS KINIVARPŲ ARBA PUVINIO
- ESAMŲ LIETVAMZDŽIŲ ĮRENGIMO VIETOS

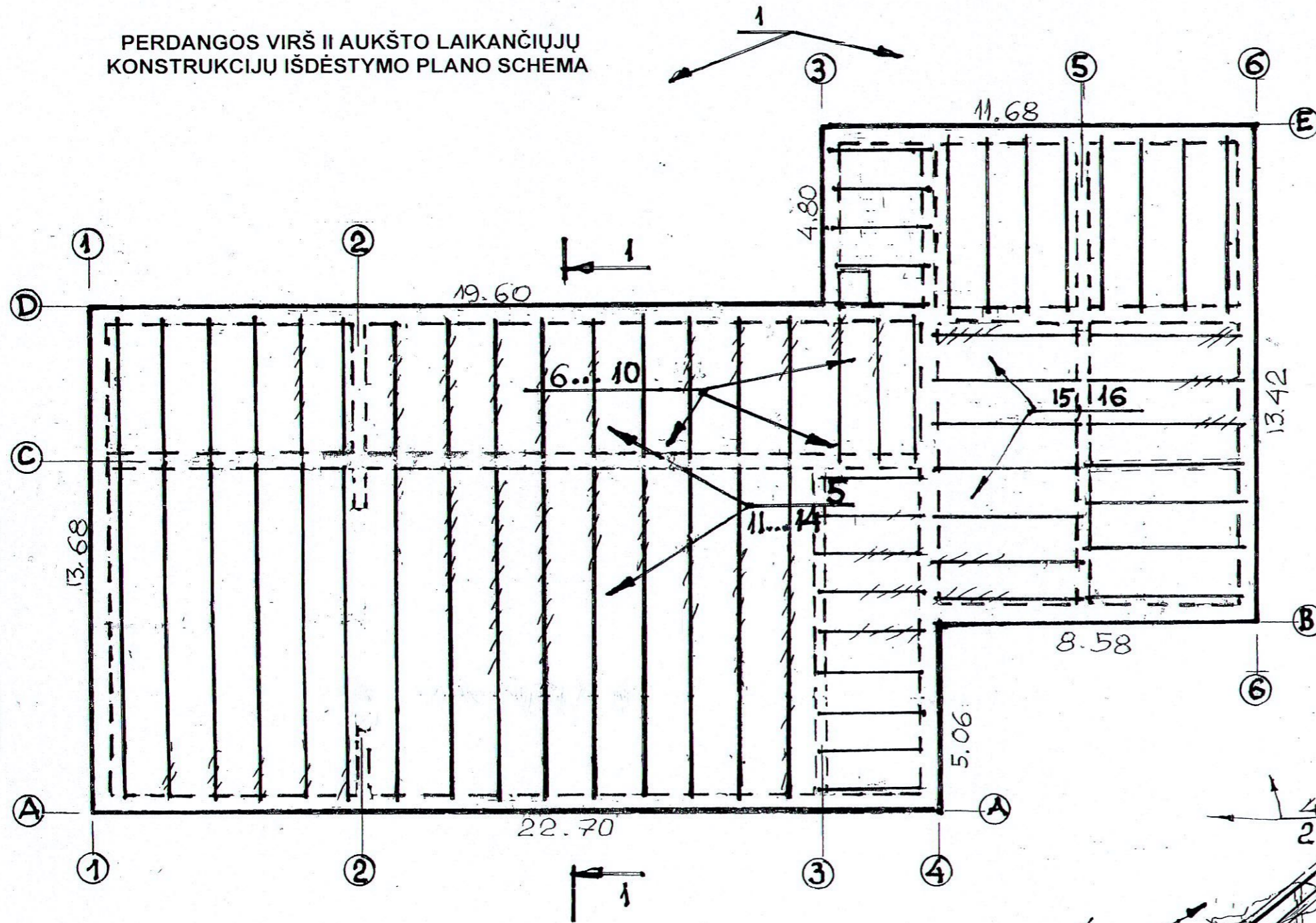
PASTABOS

1. PASTATO 1C2/p AŠIŲ ŽYMĖJIMAS SALYGINIS. 2. STATINIO KONSTRUKCIJŲ IR JŲ DEFEKTŲ FOTO ILIUSTRACIJAS ŽR. NURODYTUOSE 1 PRIEDO 1...18 PAV. 3. STOGO SKERSINIO PJŪVIO 1-1 SCHEMA ŽR. ŠIO PRIEDO 20 PAV. 4. SUTARTINIS ŽYMĖJIMAS YRA BENDRAS 19 IR 20 PAV. SCHEMOMS. 4. VISI SCHEMOSE NURODYTI BEI PAŽYMĖTI ŽVAIGŽDUTE MATMENYS, TURI BŪTI TIKSLINAMI.

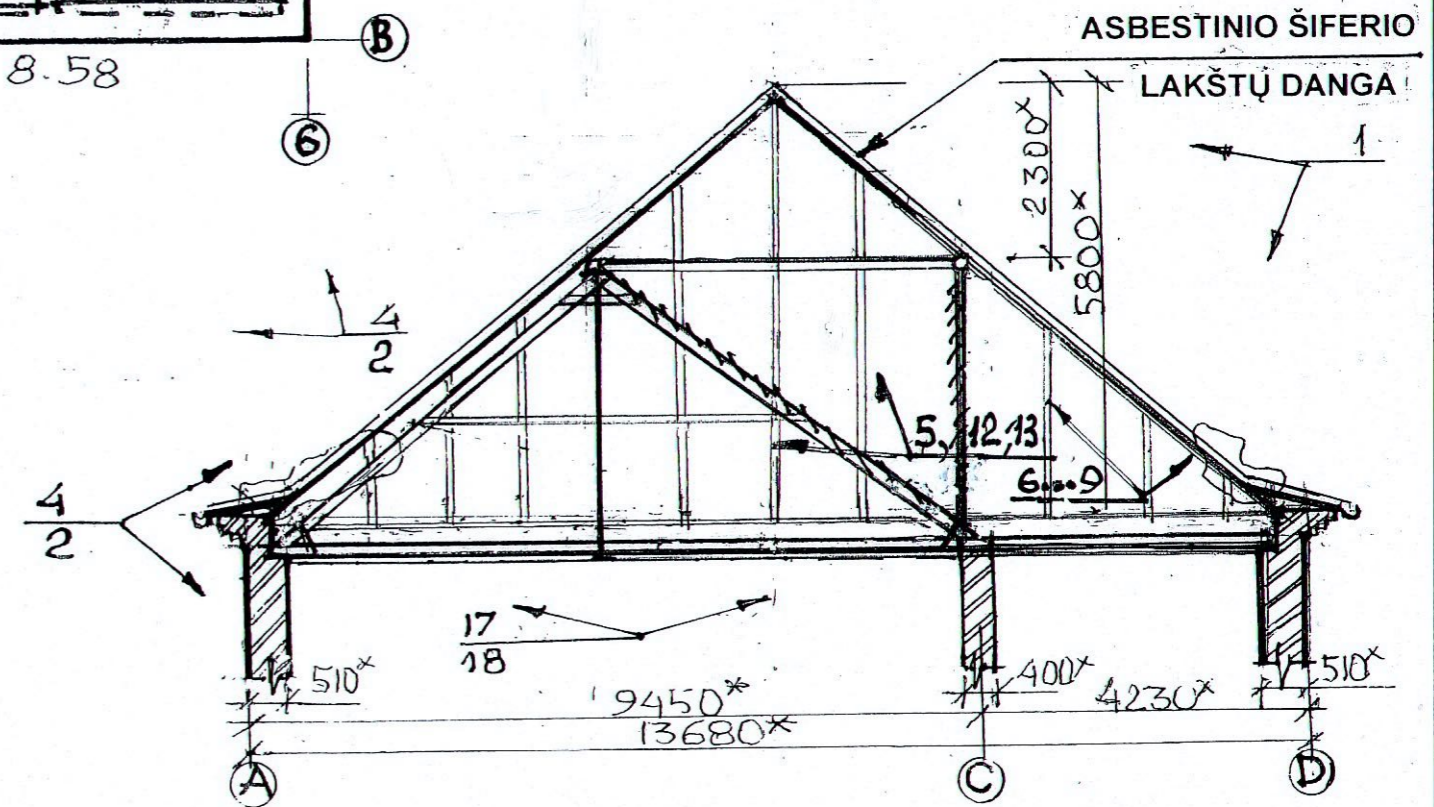
19 PAV.

PASTATO 1C2p LIEPŲ G. 1, GIŽŲ K., VILKAVIŠKIO RAJONO SAV., STOGO KONSTRUKCIJŲ IŠDĖSTYMO PLANO SCHEMA SU NURODYTAIS KONSTRUKCINIAIS JŲ DEFEKTAIS IR FOTOFIKSACIJOS VIETOMIS

PERDANGOS VIRŠ II AUKŠTO LAIKANČIŪJŲ
KONSTRUKCIJŲ IŠDĖSTYMO PLANO SCHEMA



STOGO PJŪVIO 1-1 SCHEMA



20 PAV.

PASTATO 1C2p LIEPŪ G. 1, GIŽŪ K., VILKAVIŠKIO RAJONO SAV., PERDANGOS VIRŠ II AUKŠTO LAIKANČIŪJŲ KONSTRUKCIJŲ IŠDĖSTYMO PLANO IR STOGO PJŪVIO 1-1 SCHEMAS SU NURODYTAIS DEFEKTAIS IR FOTOFIKSACIJOS VIETOMIS